



وزارت جهاد کشاورزی  
سازمان حفظ نباتات

**سوسک پوستخوار کاج Small spruce bark beetle**

*Ips amitinus* (Eichhoff)  
(Coleoptera: Scolytidae)



### اهمیت:

این آفت یکی از گونه های پوست خوار درختان سوزنی برگ در اروپا بوده که به درختان ضعیف و صدمه دیده توسط *Ips typographus* حمله می نماید که میزان خسارت آن درمقایسه با *I. typographus* از اهمیت اقتصادی کمتری برخوردار است.

### دامنه میزبانی:

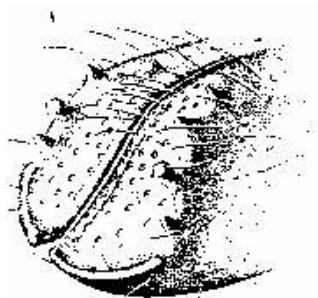
درختان سوزنی برگ گونه های *Pinus sylvestris* و *Picea abies* میزبان اصلی این آفت هستند و همچنین آفت روی گونه های *Pinus mugo*, *Abies alba*, *Larix decidua* و *Pinus cembra* در اروپا فعالیت می نماید.

### انتشار جغرافیائی:

این آفت در نقاط مرکزی اروپا و در ارتفاع بیش از ۱۰۰۰ متر فعالیت می کند آفت در کشورهای اطریش، بلژیک، بوسنی، بلغارستان، چک، استونی، فنلاند، فرانسه، آلمان، مجارستان، ایتالیا، لیتوانی، مقدونیه، لهستان، رومانی، روسیه، اسلواکی، اسلونی، اسپانیا، سوئیس، اکراین و یوگسلاوی انتشار دارد امامی تواند در کشورهای انگلستان و هلند نیز مستقر شود.  
در آفریقا گزارش مشکوکی از وجود آفت در تونس وجود دارد.

### شکل شناسی:

تخم ها بیضی شکل به رنگ سفید، لاروها تا حدودی خمیده به رنگ سفید و سر لاروها به رنگ قرمز متمایل به قهوه ای، شفیره به رنگ سفید متمایل به زرد و طول آن به اندازه طول حشره کامل است. حشرات کامل به رنگ قهوه ای مایل به سیاه و طول آنها ۳/۵-۴/۵ میلی متر، در هردو جنس نر و ماده چهار عدد خار در طرفین داخلی فرورفتگی انتهائی هریک از بالپوش ها دیده می شود که خار سومی بلند تر و در انتها متورم شده است. در سطح بالپوش ها نقاط ریز فرو رفته براقی مشاهده می شود.



## زیست شناسی:

حشرات کامل این آفت حدود ماه می و ژوئن ظاهر می شوند. سوسکهای نر معمولاً زودتر از ماده ها خارج شده و پوست درختان میزبان را سوراخ می کنند. سوسک های ماده نیز بعداً از طریق همین سوراخ ها به پوست وارد می گردند. ترکیبات جلب کننده ای توسط سوسک های نر تولید می گردد که باعث جذب جنس ماده می شود. ترکیب شیمیایی ( Ipsdienol, trans-2-methyl-6methylene-3,7-octadien-2-ol(amitonal) Ipsenol از جمله این ترکیبات است. حشرات کامل آفت نسل جدید بسته به طول و عرض جغرافیائی در طی ژوئن تا ژولای ظاهر می گردند. نسل دوم آفت روی بقایای جنگلی فعالیت می کند. دوره انکوباسیون تخم ها ۹-۷ روز طول کشیده و طول دوره لاروی و شفیرگی به ترتیب ۲۶-۲۵ و ۱۳ روز می باشد.



## علائم خسارت:

این آفت بیشتر در قسمتهای انتهائی و سمت آفتاب تاج درختان میزبان و بر روی شاخه های ضخیم و با قطر بیش از شش سانتی متری تازه قطع شده موجود در سطح جنگل فعالیت می نماید. از علائم خسارت آفت روی پوست درختان میزبان وجود سه تا هفت دالان ستاره ای شکل است که از دالانهای شفیرگی منشعب گردیده اند.

## راههای انتقال و انتشار:

نتایج آزمایشگاهی نشان داده است که حشرات کامل این آفت قادرند به مدت چند ساعت پرواز نمایند. در هر حال محدوده این پرواز در مناطق جنگلی تا حدود زیادی به وزش باد بستگی دارد، حشرات کامل آن در معده ماهیهای قزل آلا به فاصله ۳۵ کیلومتری از محل اصلی کاشت درختان سوزنی برگ دیده شده است که این نشان دهنده انتقال این حشرات با کمک باد تا مسافت طولانی است. انتشار آفت تا مسافت های طولانی تر به کمک چوبهای وارداتی همراه با پوست صورت می گیرد.

## اقدامات قرنطینه ای:

از جمله مهمترین اقدامات قرنطینه ای برای جلوگیری از ورود این آفت، ممانعت از ورود چوب های پوست دار از مناطق آلوده می باشد و ترجیحاً بهتر است چوب درختان میزبان آفت از مناطق عاری از آلودگی وارد گردد.